

# PLAN ANUAL FORMACIÓN 2026



ALDEAS  
INFANTILES SOS



V1 2026

# Índice

PLAN ESTRATÉGICO	3
JUSTIFICACIÓN PLAN ANUAL DE FORMACIÓN	6
PROCEDIMIENTO DE FORMACIÓN SGC	8
DESPLIEGUE DE ACCIONES	9
FORMACIÓN ESTRATÉGICA	12
FORMACIÓN OBLIGATORIA	14
FORMACIÓN CONTINUA	15
FORMACIÓN VOLUNTARIADO	20
ACCIONES FORMATIVAS / PUBLICACIONES CON OTRAS ENTIDADES Y COLABORACIONES	21
ENCUENTROS PROFESIONALES	22

Aldeas Infantiles SOS impulsa el buen trato a la infancia a través de su Política de Protección Infantil y Juvenil. Nos implicamos en la promoción de una organización segura, condenando enérgicamente cualquier caso de desprotección infantil y dando una respuesta dentro de nuestro ámbito de actuación y esfera de influencia. En todas las acciones formativas, de calidad e investigación propuesta en este plan se realizará una formación transversal en Políticas de Protección infantil y juvenil

Para llevar a cabo la elaboración de este PA hemos tenido en cuenta el análisis de riesgos elaborados así como la evaluación y sus estrategias de mitigación.

# Introducción

## PLAN ESTRATÉGICO

El Plan Estratégico vigente de Aldeas Infantiles SOS de España 2026-2030 se enmarca en la "Estrategia 2030" de la Federación Internacional de Aldeas Infantiles SOS y en la Agenda 2030 para el Desarrollo Sostenible, aprobada por las Naciones Unidas.

## MISIÓN, VISIÓN, PROPÓSITO Y VALORES

Las aportaciones de los trabajadores, realizadas durante el período de reflexión previo a la redacción del presente Plan Estratégico, han permitido una renovación de nuestra misión para adaptarla a la realidad de los niños, niñas, jóvenes y familias que atendemos en España, que queda definida del siguiente modo:

Misión: Atender a niños, niñas, jóvenes y familias en situación de vulnerabilidad impulsando el desarrollo integral de sus capacidades y de su autonomía, mediante el acogimiento en entornos familiares protectores y el fortalecimiento de sus redes familiares, sociales y comunitarias.

Visión. Cada niño y niña pertenece a una familia y crece con amor, respeto y seguridad.

Valores. Son el eje sobre el que giran las acciones y decisiones que adoptamos para la realización de nuestra misión y la clave de nuestro éxito.

- Audacia: emprendemos acciones que provoquen un cambio radical en la vida de los niños y las niñas. La audacia faculta al ser humano para emprender grandes proyectos.
- Compromiso: cumplimos nuestras promesas. Comprometerse es, sobre todo, implicarse en la realidad para transformarla.
- Confianza: creemos en cada persona. La confianza genera adhesión a un proyecto y a las personas que lo hacen realidad.
- Responsabilidad: La responsabilidad expresa un deber y una especial sensibilidad para responder a las necesidades ajenas.
-

Iniciativas  
estratégicas

Innovar el cuidado  
infantil alternativo

Fortalecer a las familias

Empoderar a los jóvenes

Crear un movimiento por  
la infancia

Invertir en el crecimiento  
de fondos

Abogar por la infancia

Simplificar a SOS

# OBJETIVOS ESTRATÉGICOS PARA EL 2030

## Objetivo 1: Excelencia en el cuidado

Consolidar la excelencia en la atención que brindamos a niños, niñas, jóvenes y sus familias, para que puedan crecer en un entorno familiar afectivo y protector, con vínculos con las y los profesionales del cuidado

## Objetivo 2: Corresponsabilidad en el cuidado de la infancia

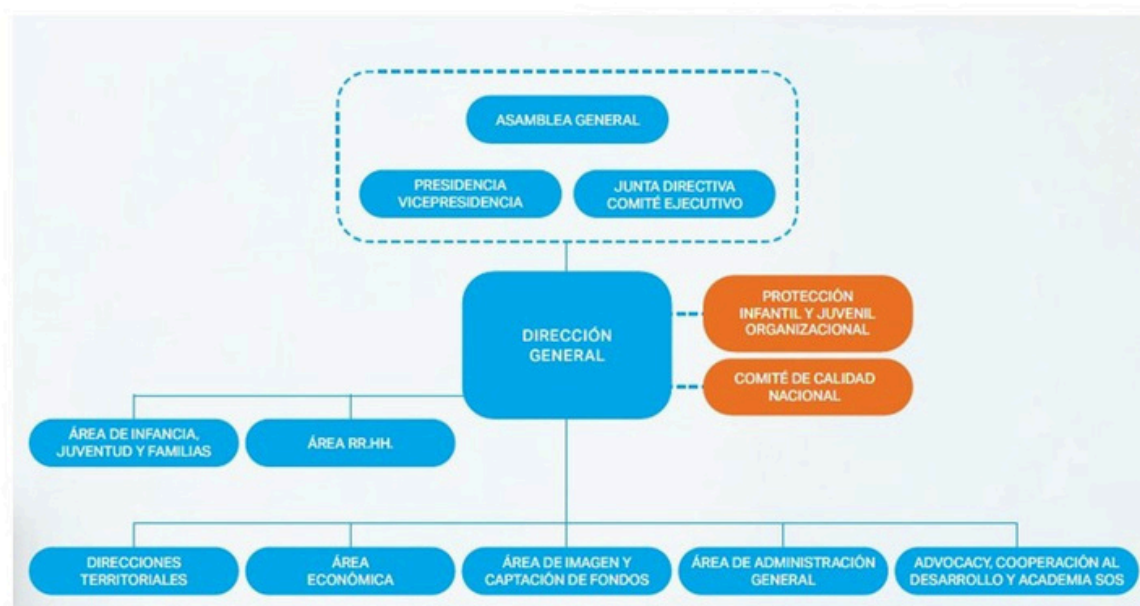
Movilizar a la sociedad hacia la corresponsabilidad compartida en el cuidado de la infancia, especialmente de los niños y las niñas en situación de vulnerabilidad

## Objetivo 3: compromiso con la protección

Reforzar y consolidar nuestro compromiso con la protección para garantizar que se integren y se ponga en práctica en todas nuestras acciones diarias



## ESTRUCTURA ORGANIZATIVA 2026-2030



# Justificación

## Plan Anual de formación 2026

La programación del Plan Anual de Formación y otras colaboraciones de Aldeas Infantiles SOS de España (en lo sucesivo PA), es la primera en desarrollarse con el nuevo Plan Estratégico de Aldeas Infantiles SOS de España 2026-2030 (PE). Con este queremos contribuir en el cumplimiento de sus objetivos –en general- y más específicamente conseguir los referidos a la formación y la gestión del conocimiento. Este plan pretende dar respuesta a las directrices y objetivos marcados en el PE y adaptarlas a las nuevas situaciones y requerimientos.

### Objetivo estratégico

Elaborar e implementar Planes de actuación formativa que respondan a las necesidades de todos los profesionales de la Organización para el desempeño de su tarea y contribuyan al logro de los objetivos establecidos en el Plan Estratégico vigente de Aldeas Infantiles SOS.

Contribuir a la gestión del conocimiento e incrementar el mismo con investigaciones, estudios y participación en el debate profesional y científico, manteniendo un sistema de gestión de calidad que facilite la mejora constante y la homologación y transparencia de los distintos procesos.

### Objetivos específicos

- Ofrecer acciones formativas a todos los profesionales que les ayuden a la mejora de su intervención, cumplir con su responsabilidad y faciliten su cometido profesional, propiciando y facilitando la participación en las mismas.
- Aumentar el número de profesionales que realizan formación de los distintos Programas del territorio nacional mediante la programación de una amplia oferta formativa online a través del Aula Virtual SOS.
- Mantener la formación relacionada con el Acogimiento Familiar en sus diversas modalidades, mediante la programación de varias acciones en este sentido, en colaboración con la UNED, la formación online para las familias acogedoras, el apoyo al grupo de trabajo de Acogimiento Familiar; mediante la facilitación de recursos formativos y otros materiales de apoyo, y la formación online y presencial a los técnicos de los Programas de Acogimiento en familia extensa, ajena y especializada de Galicia, Cataluña, Canarias, Madrid, Aragón y Castilla la Mancha.

- Diseñar nuevos contenidos que den continuidad al programa formativo para los coordinadores de Hogares, potenciando los entornos familiares a través del ["Programa Educando en Familia"](#)
- Incluir en todas nuestras acciones formativas la política y el reglamento de protección infantil y juvenil de la organización
- Diseñar e implementar acciones formativas incluidas en las recomendaciones del informe de certificación de Keeping Children Safe KCS
- Evaluación e intervención para la promoción de la salud mental de los usuarios de nuestros programas a nivel nacional.
- Favorecer alianzas con organizaciones públicas y privadas para el desarrollo de acciones formativas conjuntas en temáticas de apoyo a la familia e infancia en situación de vulnerabilidad.
- Ampliar nuestra oferta formativa a profesionales de organizaciones y otros grupos de interés, externos (UNED, UAM, UGR, UPV, UIMP, Universidad de Comillas, Administración, otras ONG de Acción Social, profesores estudiantes, familias...) que trabajen con la infancia en riesgo de exclusión.
- Propiciar nuevas publicaciones desde la Academia SOS en colaboración con otras entidades públicas y privadas.
- Ofertar nuestras instalaciones como recurso a otras Organizaciones y Entidades externas u otros grupos de interés para la realización de actividades propias de formación.

- Reducir los costes de formación e incremento de recursos económicos a través de la gestión del mayor número posible de cursos a través del crédito de la FUNDAE, a cargo de IRPF y la financiación de algunas acciones formativas mediante ayudas de entidades colaboradoras externas y la programación de acciones formativas realizadas por la Academia SOS España abiertas a participantes externos.



# Procedimiento de formación SGC

La programación del Plan Anual de Formación está supeditada al **procedimiento de formación establecido en nuestro Sistema de Gestión de Calidad** aprobado por la Dirección General en octubre de 2024.

Este procedimiento recoge el objeto, el alcance y las responsabilidades, así como los canales de detección de necesidades formativas para la elaboración de PAF.

## Procedimiento formación:

1. Toda acción formativa que se quiera realizar (gestionada o no por la Escuela Nacional de Formación) debe ser informada a la ENF para su aprobación con el envío del **Anexo I** debidamente cumplimentado con un mes y medio de antelación a la fecha prevista para la formación solicitada, al correo [escuela@aldeasinfantiles.es](mailto:escuela@aldeasinfantiles.es)
2. Una vez recibido dicho Anexo, y en un plazo máximo de 15 días, se emitirá respuesta con su aprobación o no desde la ENF.
3. En el supuesto de ser aprobada, será la ENF la encargada y responsable de iniciar la gestión de dicha formación, coordinándose con el centro de impartición y/o docente, así como con la persona responsable que ha solicitado dicha formación, siendo el personal de la ENF el encargado de realizar todos los trámites necesarios para su ejecución y desarrollo.
5. Por último, si la formación solicitada reuniese los requisitos para ser bonificada con crédito de la Fundación estatal para la formación en el empleo (FUNDAE), desde la ENF se realizarán todas las gestiones y trámites necesarios para su gestión y bonificación.



Así mismo se establece que todas las acciones formativas deben finalizar antes del **30 de noviembre** por gestiones internas de organización de cierre de cursos.

# Despliegue de acciones

## FORMACION OBLIGATORIA

Son el grupo de acciones formativas, de obligado cumplimiento, destinadas a los/las trabajadores de nuevo ingreso en la organización. Su objetivo general es dotar a la persona, recién incorporada a la organización, de un conocimiento integral de Aldeas Infantiles SOS, de nuestros fundamentos, valores, principios, así como de los recursos y metodologías de trabajo con la infancia y adolescencia que se utiliza en nuestro modelo de intervención.

## FORMACIÓN DIRIGIDA AL VOLUNTARIADO

Acciones formativas orientadas a que las personas voluntarias conozcan en profundidad a Aldeas Infantiles SOS, incluyendo sus valores, principios y métodos de intervención. Asimismo, promueven el desarrollo de sus habilidades y recursos para contribuir en la labor con la infancia, la adolescencia y las familias.

## FORMACIÓN CONTINUA

Son acciones formativas en las que se abordan conocimientos y habilidades para el desempeño eficaz de los cometidos profesionales.

Dentro de esta categoría existe la Formación continua estratégica que son programas de carácter obligatorio para todos los profesionales de atención directa a niños, niñas, adolescentes y jóvenes, dirigidos a dotarles de destrezas que les permitan prevenir situaciones de riesgo y promover competencias psicosociales, favoreciendo así el bienestar físico, mental y social de la infancia y adolescencia.

## ACCIONES FORMATIVAS CON OTRAS ENTIDADES

Acciones formativas que se van realizando en el marco de los distintos acuerdos y convenios de colaboración que la Academia SOS va estableciendo con entidades, asociaciones y universidades en temas relacionados con el acogimiento familiar, infancia en situación de vulnerabilidad u otros

## JORNADAS PROFESIONALES

Encuentros presenciales que la Academia SOS, en colaboración con las áreas de apoyo de la organización, promueve anualmente para reunir por colectivos a los profesionales y abordar temas comunes y de interés para éstos

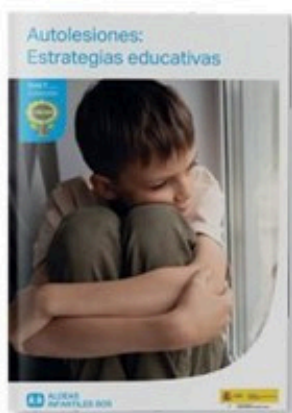
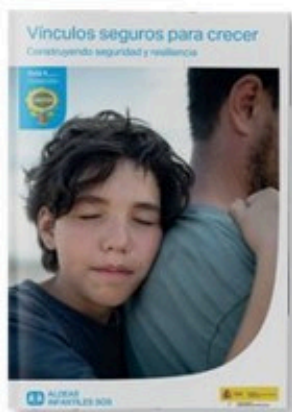


## JORNADAS INTERNACIONALES

Encuentros de trabajo organizados por SOS Children`s Villages y celebrados en la Escuela Nacional de Formación, asumiendo ésta la gestión logística de los mismos (traslado, alojamiento, comidas y visitas turísticas por la ciudad, ...)

# PUBLICACIONES

Participación de la Academia en distintas publicaciones



## FORMACIÓN ESTRATÉGICA

Son programas de carácter obligatorio para todos los profesionales de atención directa a niños, niñas, adolescentes y jóvenes, dirigidos a dotarles de destrezas que les permitan prevenir situaciones de riesgo y promover competencias psicosociales, favoreciendo así el bienestar físico, mental y social de la infancia y adolescencia.

### Justificación:

Las investigaciones sugieren que aproximadamente un tercio de los niños acogidos y adaptados siguen trayectorias de desarrollo típicas, otro tercio desarrolla problemas de salud mental leves en algún momento determinando de su desarrollo, y en su caso un tratamiento relativamente breve puede bastar para que vuelva a la normalidad.

Sin embargo se ha demostrado, que otro tercio de los niños acogidos y adoptados corren un mayor riesgo de padecer múltiples deficiencias de desarrollo complejas y generalizadas

En función de estos datos actualizados y con evidencias empíricas proponemos estos dos programas que pretenden dar respuesta a los efectos que las experiencias de adversidad temprana puedan tener en la población infantil y juvenil, así como las consecuencias para sus cuidadores principales de referencia sobre todo en casos de Trauma Complejo. Existe un doble impacto en el desarrollo infantil, en los cuidadores/as primarios y en la red de apoyo.

Nuestro mensaje clave en una población que ha vivido experiencias adversas y de vulnerabilidad puede sintetizarse en: "No se trata de corregir conductas, sino de reparar heridas"

El maltrato y el riesgo deja huellas en el cuerpo, la mente y las relaciones.

Una Escuela de Cuidado no solo enseña, repara.

En línea con esta perspectiva hemos planteado dos cursos:



- "PROGRAMA EDUCANDO EN FAMILIA" (Reparación)
- "PROGRAMA FORTALEZA" (Prevención)

# FORMACIÓN ESTRATÉGICA



## Formación



## Modalidad

Programa EDUCANDO EN FAMILIA I. Creando un ambiente familiar seguro y protector: "Haciendo Familia"

Destinatarios: todos los miembros de las Unidad Educativa

Formación – Aula Virtual SOS

- 1ª Edición: primer semestre
- 2ª Edición: segundo semestre

Educando en Familia II : Haciendo familia

Destinatarios: todos los miembros de las Unidades Educativas

Formación – Aula Virtual SOS

- 1ª Edición: primer semestre
- 2ª Edición: segundo semestre

Educando en Familia III:

Destinatarios: todos los miembros de las Unidades Educativas

Formación – Aula Virtual SOS

- 1ª Edición: Segundo semestre

Programa: "FORTALEZA"

Destinatarios: todos los profesionales de los Centros de día a nivel nacional

Formación – Aula Virtual SOS y TEAMS  
Durante todo el 2026

Píldoras formativas sobre promoción en Salud Mental en niños, adolescentes y familias

- Online / Presencial
- Distintos programas
- Durante todo el año

# FORMACIÓN OBLIGATORIA

Acciones formativas de carácter obligatorio que todos los/ las profesionales de la organización deben realizar a lo largo del 2026 respondiendo a criterios de la organización:



- Personal de nueva incorporación
- No haberlo realizado en convocatorias anteriores o no haberlo superado



## Formación



## Modalidad

 1. Formación en sensibilización	Aula Virtual SOS A realizar entre abril y noviembre de 2026
 2. Cuidar desde el Apego: Claves para Comprender y Regular el Trauma Complejo” (ver pág. 15)	Aula Virtual SOS A realizar entre abril y noviembre de 2026
3. Política de Protección Infantil y Juvenil en Aldeas Infantiles SOS España	Aula Virtual SOS A realizar entre enero y noviembre de 2026
4. Reglamento de Política de Protección Infantil y Juvenil en Aldeas Infantiles SOS España	Aula Virtual SOS A realizar entre enero y noviembre de 2026
5. Cultura de la organización: nuestra filosofía y compromiso con la infancia	Aula Virtual SOS A realizar entre enero y noviembre de 2026
6. Prevención en Riesgos Laborales Básico	Aula Virtual SOS A realizar entre enero y noviembre de 2026 <u>Este curso debe renovarse cada 4 años desde su última certificación</u>
7. Prevención de Riesgos Laborales: Planes de Emergencia	Aula Virtual SOS A realizar entre enero y noviembre de 2026 <u>Este curso debe renovarse cada 4 años desde su última certificación</u>
8. Protección de datos	Aula Virtual SOS A realizar entre enero y noviembre de 2026

# FORMACIÓN CONTINUA

## Los Esenciales de la Escuela de Cuidado CRECER .



Cursos

### 1. Cuidar desde el Apego: Claves para Comprender y Regular el Trauma Complejo”

Una Formación para Cuidadores/as en  
Trauma Complejo  
Presencial  
TEAMS - Aula Virtual SOS  
Abierto de enero a noviembre de 2026  
programa de 12 sesiones con cuaderno  
práctico: regulación de las personas  
cuidadoras y apoyo al niño/a con trauma  
complejo

#### Justificación del Curso

El trauma complejo en la infancia y adolescencia es, en la mayoría de los casos, una herida relacional. Cuando el daño se origina en el vínculo, la reparación también debe producirse en el vínculo.

La evidencia científica muestra que los niños/as y jóvenes aprenden a regular sus emociones a través de la co-regulación con adultos significativos. Si los cuidadores/as no comprenden el impacto del trauma, pueden interpretar conductas adaptativas como desobediencia o desafío, perpetuando sin intención los ciclos de conflicto y desregulación.

Intervenir únicamente con los niños y niñas es insuficiente. El cambio sostenible requiere adultos/as formados, emocionalmente regulados y capaces de ofrecer seguridad, límites y reparación.

Por ello, la formación de cuidadores/as no es complementaria: es estructural. Este curso responde a una necesidad esencial: transformar el entorno relacional para que el desarrollo y la resiliencia sean realmente posibles.

#### índice temático:

Se pone el foco en la regulación del cuidador/as como núcleo para ayudar al niño/a. Enfatizando el papel del adulto como regulador y guía:

#### 1. Entender el Trauma

Idea clave: la conducta del niño/a refleja adaptación al trauma, no mala intención.

#### 2. La Regulación Emocional del Adulto

Idea clave: tu estabilidad emocional es la base para que el niño/a también se regule.

# FORMACIÓN CONTINUA

## Los Esenciales de la Escuela de Cuidado CRECER .



### 3. Detectar Disparadores Propios

Idea clave: reconocer lo que te activa evita reacciones impulsivas ante el niño/a.

### 4. Estrategias de Autorregulación

Idea clave: técnicas prácticas para calmarte antes de intervenir.

### 5. Co-regulación: cómo ayudar al niño/a a calmarse

Idea clave: acompañar al niño/a mientras aprende a manejar sus emociones.

### 6. Diferenciar emociones del niño/a y las tuyas

Idea clave: no absorber ni reaccionar automáticamente a su desregulación.

### 7. Límites seguros y firmes

Idea clave: poner límites claros y calmados genera seguridad sin escalar conflicto.

### 8. Manejo de crisis y explosiones emocionales

Idea clave: primero, contención y calma, luego orientación y aprendizaje.

### 9. Comunicación efectiva y validación emocional

Idea clave: validar sentimientos sin reforzar conductas desadaptativas.

### 10. Reparación del vínculo

Idea clave: reconocer errores y restaurar la conexión fortalece la confianza.

### 11. Construcción de resiliencia conjunta

Idea clave: modelar manejo saludable de emociones y resolución de conflictos.

### 12. Mantener el cambio a largo plazo

Idea clave: crear rutinas y hábitos de regulación que sostengan la seguridad emocional.

## FORMACIÓN CONTINUA.



### Cursos

### Modalidad



1.Cuidar desde el Apego: Claves para Comprender y Regular el Trauma Complejo	TEAMS - Aula Virtual SOS A realizar entre enero y noviembre de 2026
2.Taller experiencial. Mas allá de las etiquetas: entrenando procesos que sostienen el bienestar	Presencial ENF con apoyo TEAMS Pendiente de concreción de fechas Varios profesional por cada D.T (programas de prevención y protección)
3.Formación Básica en Sistémica	TEAMS - Aula Virtual SOS Centro de Día Nacional A realizar entre enero y noviembre de 2026
4.Detección de señales de alerta e intervención en primera infancia	Online MdP CEI A realizar entre enero y noviembre de 2026
5.Inteligencia emocional y resolución de conflictos Primera Infancia	Online MdP CEI A realizar entre enero y noviembre de 2026
6.Prevenición e intervención en entornos digitales	Presencial- Aula Virtual Propone: Comité de protección A realizar entre enero y noviembre de 2026
7.Intentos autolíticos, autolesiones, conductas suicidas	TEAMS - Aula Virtual SOS A realizar entre enero y noviembre de 2026

## FORMACIÓN CONTINUA.



### Cursos

### Modalidad



8. Claves para la detección del abuso sexual Infantil	Aula Virtual SOS / ONLINE D.T Cataluña
9. Formación en Mentalización	Aula Virtual SOS /In-situ D.T Cataluña
10. Contención física en niños/as y adolescentes.	Presencial Insitu Aldeas Infantiles SOS (Madrid, Zaragoza y Galicia)
11. Discapacidad y sexualidad	Online A realizar entre enero y noviembre de 2026
12. Programa Vincúlate: niños/as y jóvenes rebeldes y desafiantes	Aula Virtual SOS A realizar entre enero y noviembre de 2026
13. Neurociencia: La gran oportunidad para el cerebro	Online- Integratek A realizar entre enero y noviembre de 2026
14. Intervención en problemática adolescente. estudio de casos	Online- Integratek A realizar entre enero y noviembre de 2026
15. Formación inicial para familias acogedoras CANARIAS	Aula Virtual SOS A realizar entre enero y noviembre de 2026
16. Formación en ALDIN	Aula Virtual SOS A realizar entre enero y noviembre de 2026



17. Formación en Inglés	Online CREATIA A realizar entre enero y noviembre de 2026
18. Herramientas positivas para equipos saludables	Presencial CD Madrid A realizar entre enero y noviembre de 2026
19. Competencias digitales	ONLINE - ILUNIOM A realizar entre marzo y mayo de 2026
20. Brigada de emergencia y Primeros Auxilios	In Situ Todo el personal A realizar entre enero y noviembre de 2026
21. Promesa de Cuidado SOS	Aula Virtual SOS Abierto de enero a noviembre de 2026
22. Buenas prácticas en acogimiento familiar: Cuidados de calidad	Aula Virtual SOS Abierto de enero a noviembre de 2026
23. Curso básico en abogacía en Aldeas Infantiles SOS	Aula Virtual SOS Abierto de enero a noviembre de 2026
24. Manipulador de alimentos para la asistencia en la alimentación	Aula Virtual SOS Abierto de enero a noviembre de 2026
25. Ruta 400+	Aula Virtual SOS Abierto de enero a noviembre de 2026
26. Conociendo la LOPIVI	Aula Virtual SOS Abierto de enero a noviembre de 2026

# FORMACIÓN VOLUNTARIADO



Cursos

Modalidad



1. APÚNTATE: formación obligatoria para el voluntariado SOS	Aula Virtual SOS Abierto de enero a noviembre de 2026
2. Manipulador de alimentos para la asistencia en la alimentación	Aula Virtual SOS Abierto de enero a noviembre de 2026
3. Sumando competencias	Aula Virtual SOS Abierto de enero a noviembre de 2026

## ACCIONES FORMATIVAS / PUBLICACIONES CON OTRAS ENTIDADES Y COLABORACIONES

Acciones formativas que se van realizando gracias a los distintos acuerdos y convenios de colaboración que la Academia SOS va estableciendo con entidades, asociaciones y universidades en temas relacionadas con el acogimiento familiar, infancia en situación de vulnerabilidad u otros



Cursos



Modalidad

1. Máster en Psicología Jurídica y Forense (UGR)	Anual 3 y 4 de marzo 2026
2. Jornadas de primavera (UNED- Aldeas Infantiles SOS)	Presencial Mayo 2026
3. Curso de OTOÑO (UNED- Aldeas Infantiles SOS)	Presencial Noviembre 2026
4. Congreso Internacional de Infancia y Adolescencia (grupo AITANA y Universidad Miguel Hernández)	Anual Noviembre 2026
5. Formación con la Dirección General de protección a la infancia y la familia de Cuenca	Anual
6. Colaboración con tres capítulos del libro de tratamiento de conducta Infantil y adolescentes. Editorial Pirámide	Anual Enero- noviembre 2026

# ENCUENTROS PROFESIONALES



Encuentros presenciales que la Academia SOS en colaboración con las áreas de apoyo de la organización promueve anualmente para reunir por colectivos a los profesionales y abordar temas comunes y de interés para estos



## Cursos



## Fecha y Lugar

Jornadas de Responsables de Voluntariado

Pendiente de concretar fechas

Jornadas de Responsables Territoriales de Calidad

Pendiente de concretar fechas

Jornadas de Comunicación Jóvenes

15, 16 y 17 de enero de 2026

Jornada de Participación Infantil, Mediación y Liderazgo Juvenil

Pendiente de concretar fechas

Comité Territorial de protección Infantil

26, 27, 28 y 29 de enero de 2026

Jornadas Naturaleza y Sostenibilidad

Pendiente de concretar fechas

Jornadas Afectivo sexual

Pendiente de concretar fechas

Jornadas de psicólogos

Pendiente de concretar fechas

Jornadas de trabajadores sociales

Pendiente de concretar fechas



ALDEAS  
INFANTILES SOS

